

ÉDITION 2024

# Profils nervurés pour façade

Gamme standard

VMZINC

North Atlantic House, Odense - Danmark  
Profil 6



# Découvrez la nouvelle gamme standard VMZINC® de **profils nervurés pour façade**

Un mélange parfait d'innovation, d'inspiration, de qualité et de prix abordable

Avec cette gamme standardisée de profils nervurés, VMZINC® ambitionne de **simplifier** le choix des architectes et des professionnels de la construction.

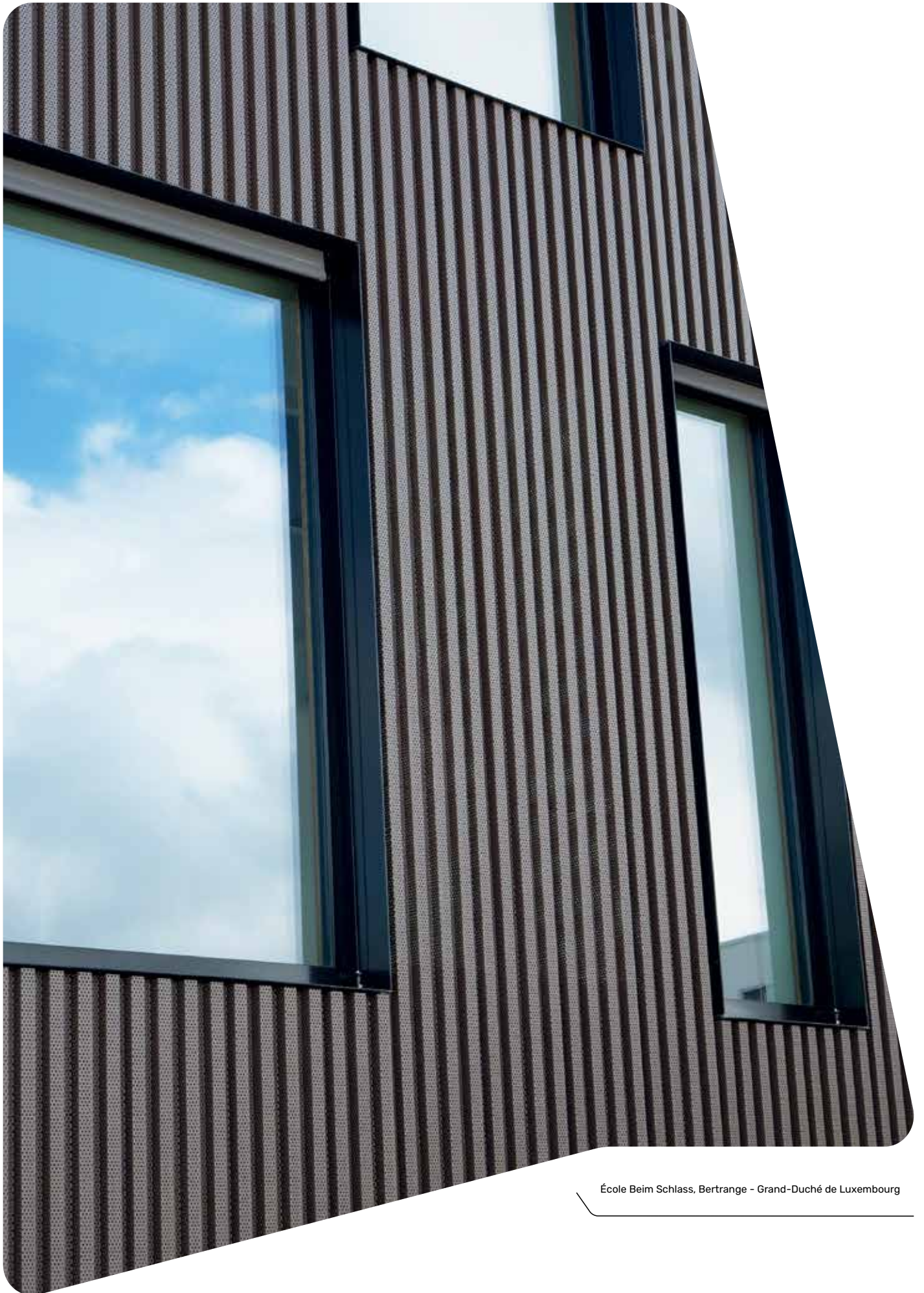
Grâce aux **études techniques déjà disponibles**, VMZINC® **peut offrir rapidement** des solutions de qualité, à un **prix ultra compétitif**, pour l'habillage de la façade de votre bâtiment. L'alliance parfaite de l'**esthétique** et de l'**efficacité** pour vos projets.

Comme toujours, VMZINC® attache une grande importance à la **liberté architecturale et à l'esthétique** dans le cadre d'une nouvelle gamme. Nous proposons un large éventail de possibilités, allant de 7 profils différents, en **panneaux pleins** ou dans **l'une des 4 perforations les plus demandées** jusqu'à **8 aspects différents**. Soit **280 combinaisons** possibles.

« Laissez-vous inspirer par cette nouvelle gamme, dans laquelle architecture et fonctionnalité se rencontrent »







École Beim Schlass, Bertrange - Grand-Duché de Luxembourg

# 7 profils standard

**Les possibilités offertes par VMZINC® sont infinies. Cela pourrait cependant compliquer votre choix... C'est pourquoi nous avons sélectionné pour vous 7 profils idéaux,**

Qui ont déjà été utilisés sur des chantiers dans le monde entier. Nous les avons donc testés et mis en œuvre dans des conditions réelles. Cette expérience nous a permis de les optimiser afin de réduire les coûts de production et d'installation.

Calculs et études ne sont plus nécessaires, car ils sont déjà disponibles.

Nous pouvons ainsi soumettre rapidement une offre au partenaire de distribution de votre choix. Ces sept profils constituent notre « top du top ». Toutefois, si vous souhaitez vous en écarter et opter pour une solution entièrement sur mesure, nous sommes toujours prêts à examiner les possibilités avec vous.

## PROFIL 1

798mm utilisable



## PROFIL 2

737mm utilisable



## PROFIL 3

779mm utilisable



## PROFIL 4

504mm utilisable



## PROFIL 5

492mm utilisable



## PROFIL 6

628mm utilisable



## PROFIL 7

598mm utilisable







Maison unifamiliale Spannagel, Döttingen - Suisse  
Profil 1

## > INNOVATION

Découvrez les possibilités révolutionnaires de cette nouvelle gamme standard de profils de façade de VMZINC®.

Laissez-vous inspirer par des projets qui ouvrent une nouvelle ère de créativité.





Logements Hôpital Villenin, Nancy - France  
Profil 2

## > DURABILITÉ

Avec le zinc de VMZINC®,  
la durabilité rencontre l'architecture.

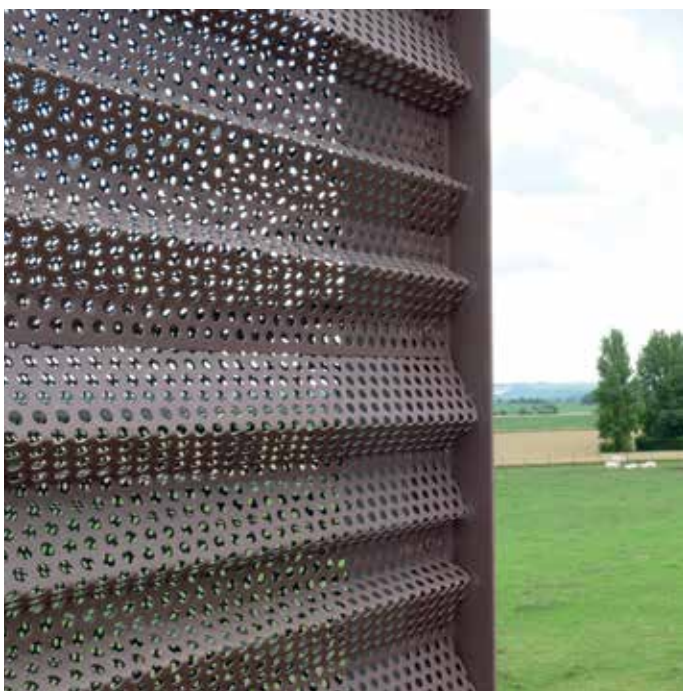
En tant qu'architecte, vous contribuez non  
seulement à un avenir plus vert,  
mais vous offrez aussi aux habitants  
un cadre de vie durable et confortable.

Optez pour un bâtiment qui résiste au temps.





Créagora, Champion - Belgique  
Profil 3



## > LIBERTÉ ARCHITECTURALE

Donnez corps à votre vision.

La gamme standardisée vous offre la liberté architecturale nécessaire pour créer votre chef-d'œuvre.





Habitation, Wijnegem - Belgique  
Profil 4

## > **ABORDABLE & RAPIDE**

Cette nouvelle gamme allie qualité et prix abordable.

Pour les professionnels qui aspirent à l'excellence, nous proposons des offres rapides et performantes à des prix ultra-compétitifs.

Réalisez des projets de qualité sans concession.



## > ESTHÉTIQUE

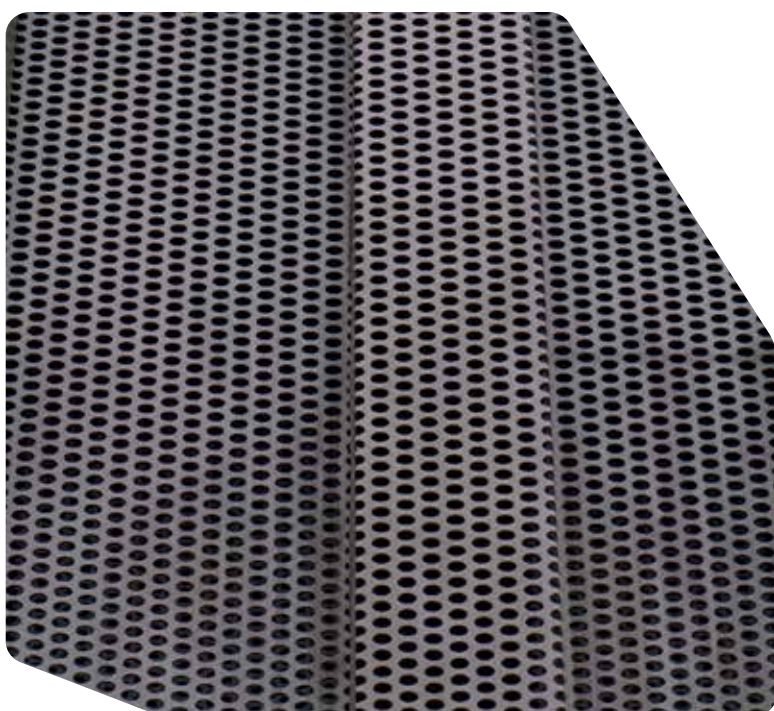
VMZINC® installe l'esthétique au cœur de l'architecture.

Découvrez l'équilibre parfait entre design et fonctionnalité grâce à nos profils nervurés pour façade. Ils vous permettent non seulement d'embellir un bâtiment, mais aussi de faire une déclaration architecturale intemporelle.





Pipia House, Tbilissi - Géorgie  
Profil 6



## > OMBRE ET LUMIÈRE

Découvrez la dynamique envoûtante de l'ombre et de la lumière grâce au zinc perforé de VMZINC®.

Ces panneaux visuellement attrayants permettent aussi d'obtenir une ventilation naturelle.





Les Brasseries de Neudorf,  
Neudorf, Luxembourg  
Profil 7

## > RESPECT DE L'ENVIRONNEMENT

En ces temps de prise de conscience environnementale croissante, VMZINC® propose aux architectes une solution écoresponsable. Nos systèmes de façade offrent non seulement une protection solaire efficace, mais ils contribuent aussi à l'approche architecturale durable des bâtiments.



# 4 types de perforations

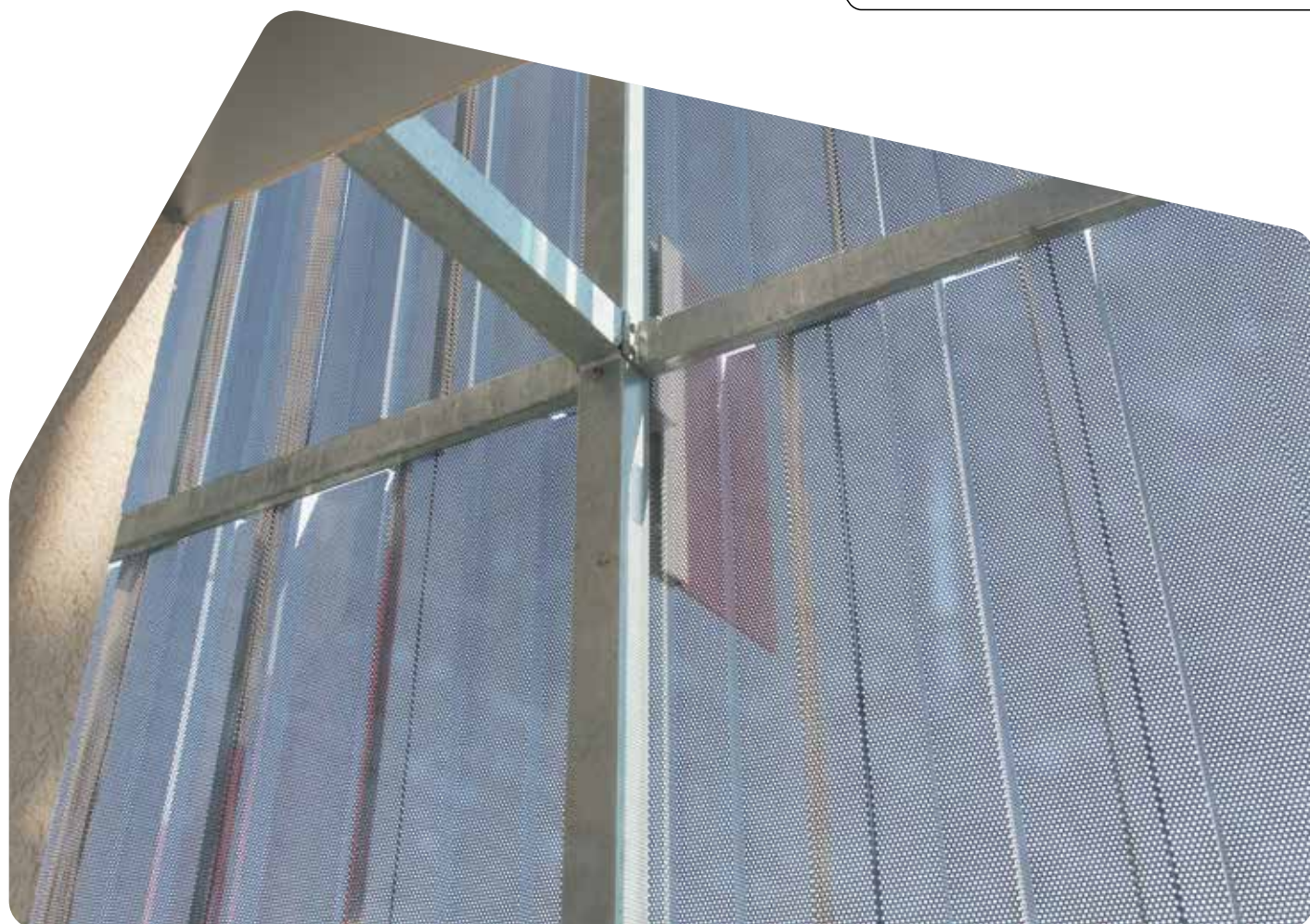
**L'utilisation du zinc perforé de VMZINC® crée une dynamique intrigante de l'ombre et de la lumière, tout en améliorant la ventilation. À l'heure où le réchauffement climatique inquiète plus que jamais, les systèmes de façade perforés de VMZINC® offrent une solution efficace pour limiter la surchauffe des bâtiments.**

Le zinc perforé protège contre le soleil, filtre la chaleur et permet la lumière naturelle à l'intérieur du bâtiment. Pendant la journée, le zinc perforé de VMZINC® confère à la construction un caractère dynamique et léger. Mais quand la nuit tombe, le cœur éclairé du bâtiment est mis en avant, ou bien il est possible d'animer la façade au moyen d'un éclairage par LED.

Grâce à ses propriétés auto-protectrices, le zinc perforé acquiert une patine naturelle. Tout risque de corrosion sur les bords des perforations est exclu. Les propriétés intrinsèques du zinc en font un matériau idéal pour les systèmes de façade perforés. L'esthétique et la durée de vie du projet sont garanties pour une longue durée.

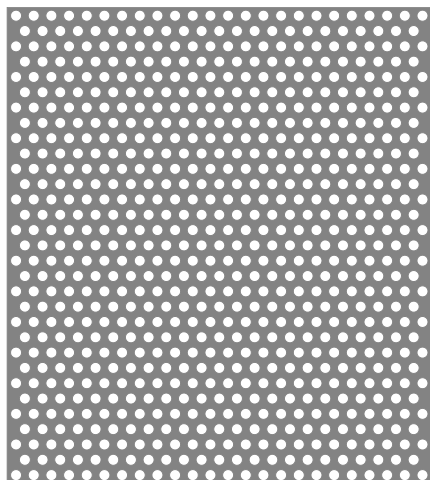


Internat du lycée Charles Renouvier, Prades - France

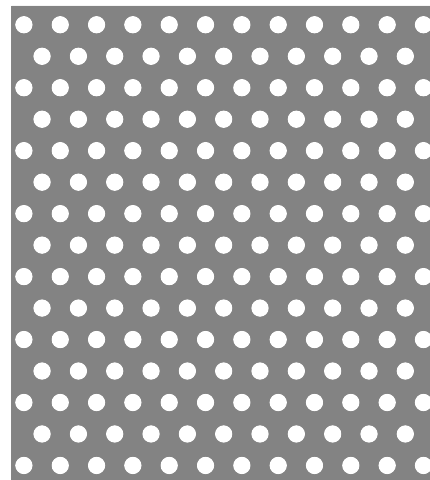




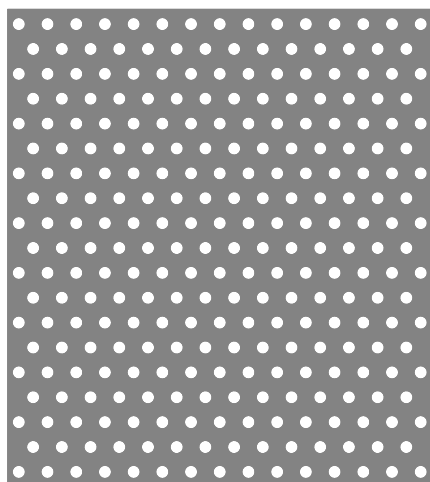
Perforation ronde  
R5 T8\*  
35% de vide



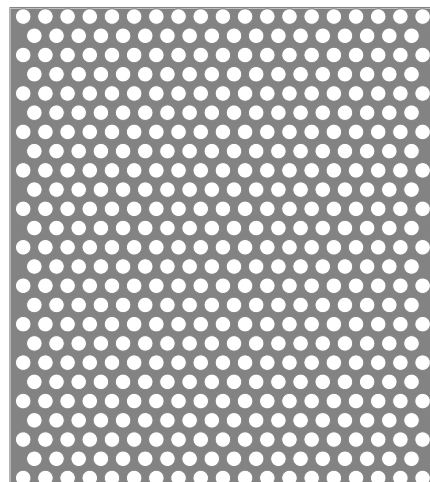
Perforation ronde  
R8,5 T16,45  
25% de vide



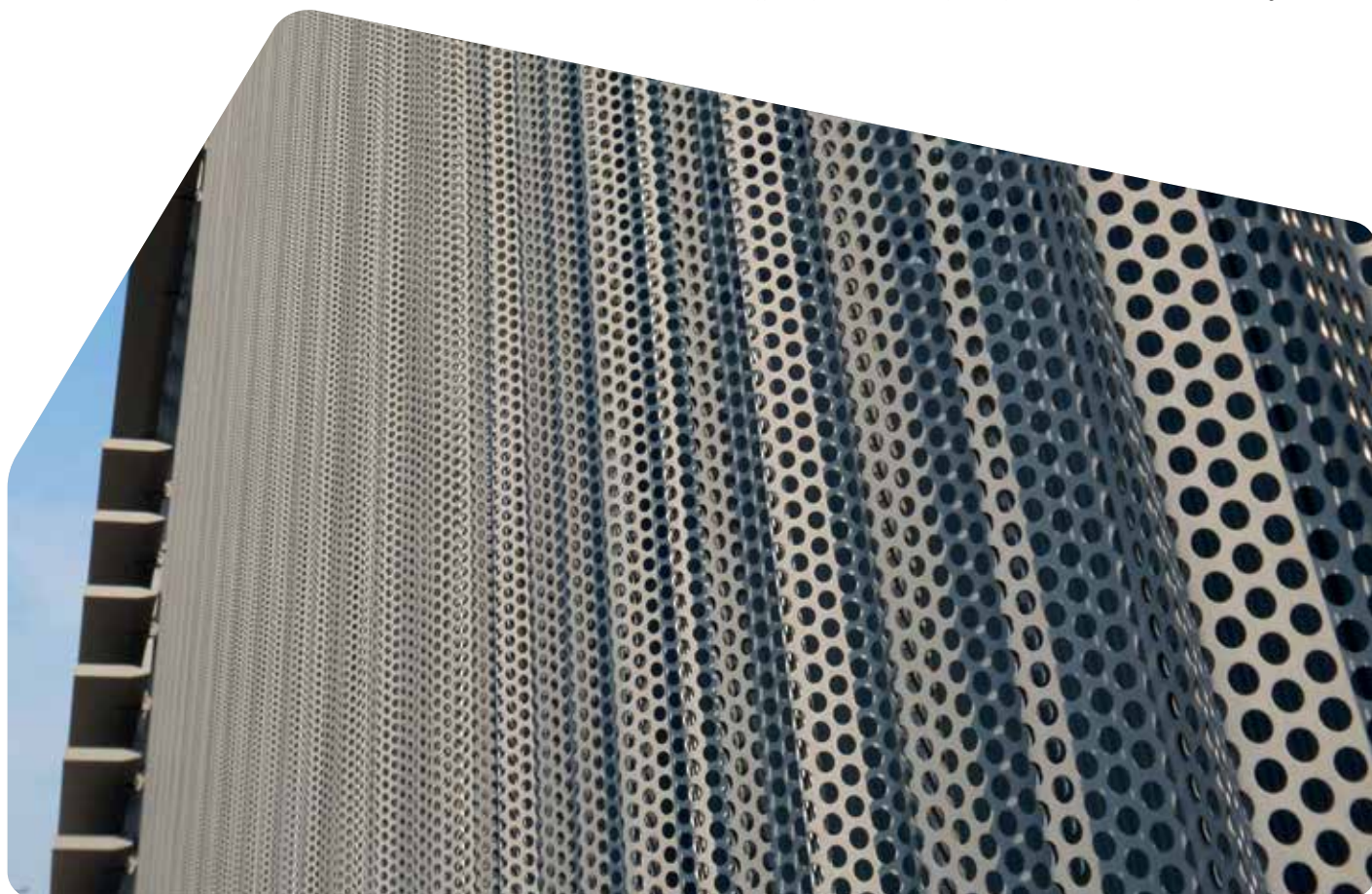
Perforation ronde  
R6 T13  
19% de vide



Perforation ronde  
R7 T10\*  
44% de vide



\*Ces types de perforation ne sont pas compatibles avec les aspects de surface Pigmento®



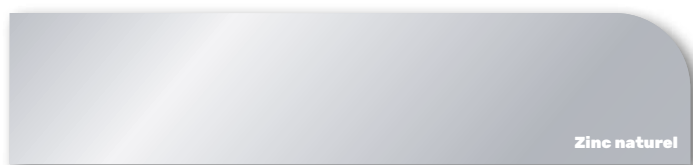






# 8 aspects de surface

## Disponible en 8 aspects de surface différents



## Prescriptions techniques

### Fixation

La portée entre les supports et la distance entre les vis dépend du profil.

L'ossature doit être perpendiculaire aux profils (écartement maximal de 1,2 m), avec des profils en L, en Z, en T ou Omega en acier galvanisé de 1,5 mm ou en aluminium de 2,5 mm.

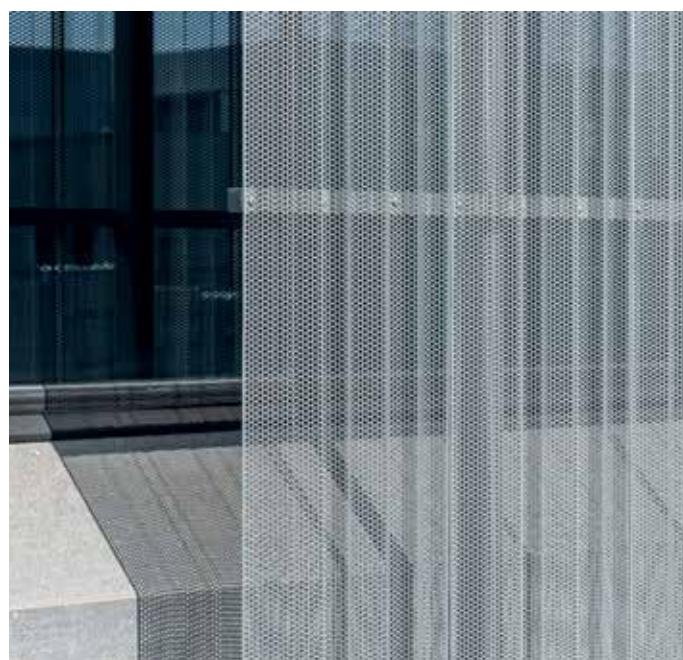
Laisser un espace aéré de 20 mm dans l'épaisseur de l'ossature.

Placer les vis de manière structurale dans l'alignement de chaque support, toutes les deux ondes.

- Vis SX3/4 - D12 - A10 - 5,5 x 22 ou Vis SFS SX3/4 - L12 - S16 - 5,5 x 22 autoperceuse en acier inoxydable
- Vis Etanco Drillnox Star 3,5 TB 5,5 x 28

### Support

Ossature en bois (uniquement pour les panneaux pleins) ou en métal (consulter nos prescriptions relatives aux profils sinusoïdaux 1 mm sur [www.vmezinc.be](http://www.vmezinc.be)).





## Cas inspirants

Ce document est destiné aux prescripteurs (architectes et maîtres d'ouvrage chargés de la conception des travaux) et aux réalisateurs (entrepreneurs chargés de l'exécution sur les chantiers) du produit ou système de référence. Il contient les principaux textes, données et schémas propres à la prescription et à la pose du produit ou système concerné : présentation, champ d'application, description des composants, pose (y compris les supports), finitions.

Toute utilisation ou prescription en dehors du champ d'application indiqué et/ou des prescriptions du présent guide de pose requiert une concertation particulière avec les services techniques de VM Building Solutions, sans que cette dernière ne puisse de ce fait être tenue responsable quant à la faisabilité de la conception ou l'exécution des projets concernés.

## Territoire concerné

Le présent document s'applique uniquement à la pose du produit ou du système précité sur des chantiers en Belgique, au Grand-Duché de Luxembourg et aux Pays-Bas.

## Qualifications et documents de référence

Nous rappelons que la prescription de systèmes de construction complets pour un ouvrage donné relève de la compétence exclusive des maîtres d'ouvrage du bâtiment, qui doivent notamment veiller à ce que l'utilisation des produits prescrits soit conforme à l'objectif de construction de l'ouvrage et compatible avec les autres produits et techniques utilisés.

Il est précisé que pour une utilisation correcte de la gamme, la connaissance du zinc de VMZINC® et du métier de couvreur-zingueur est requise. Au début de l'exécution des travaux, il est nécessaire de s'adapter à l'ensemble des normes applicables dans le pays où les travaux seront exécutés. Dans ce contexte, VM Building Solutions organise des formations réservées aux professionnels.

## Aspect de surface

Le choix d'un produit VMZINC® adapté à l'environnement d'un bâtiment doit intégrer les éventuelles contraintes d'utilisation selon l'aspect de surface considéré. Chaque aspect de surface du zinc peut évoluer esthétiquement au fil du temps, de façon différente selon le type d'environnement (bord de mer, forte exposition aux UV, neige, etc.) et selon l'application (toiture, façade, évacuation des eaux pluviales, surfaces non rincées). Des traces peuvent se former sur les surfaces qui ne sont pas exposées au rinçage régulier par la pluie ou qui ne sont pas entretenues. Ces traces visibles et durables peuvent altérer l'esthétique du produit. Elles ne constituent pas une dégradation du matériau et n'influencent pas sa durée de vie. Attention : dans les zones directement exposées aux embruns maritimes (bord de mer), il est déconseillé d'appliquer du zinc sur les parties de bâtiment qui ne sont pas rincées par les eaux pluviales ou qui ne sont pas entretenues, car des traces peuvent se former. Ces traces ne portent pas atteinte aux propriétés intrinsèques du zinc ni à sa durabilité, mais posent un problème esthétique. VMZINC® est fabriqué selon un système de gestion de la couleur basé sur le facteur Y. Celui-ci varie de 0 à 100 : 0 correspond au noir et 100 au blanc. La plage est de 5 à 7 pour ANTHRA-ZINC® et de 22 à 25 pour QUARTZ-ZINC®. Nous recommandons de mettre en œuvre un projet avec un lot de production unique. Il est conseillé, si nécessaire, de consulter les services de VMZINC® pour plus d'informations.

## VM Building Solutions NV/SA

Schoonmansveld 48,  
BE-2870 Puurs-Sint-Amands  
T +32 (0)3 500 40 30  
F +32 (0)3 500 40 40  
info.be@vmbuildingsolutions.com  
www.vmbuildingsolutions.com